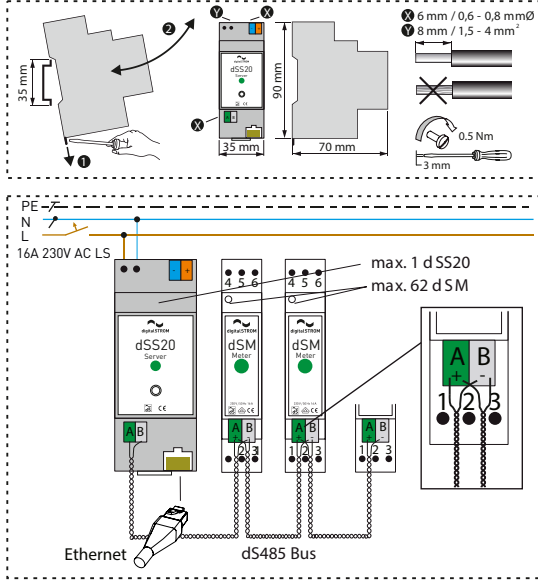


dSS20



Flaş Bellek	2GB
CPU:	Cortex A9 Dual Core 800 Mhz.
RAM:	1GB
M. Bağlantı hızı:	RJ-45 100Mbit/s
GTIN:	7640156791747

i Montaj ve İşletime Alma

Yeterli konveksiyonun sağlanabilmesi için diğer modüllere cihazın üstünden ve altından en az 3 cm bir mesafe bırakılması önerilir. Gerilim beslemesi ilgili şekilde işaretlenmiş vidalı bağlantılar üzerinden gerçekleşir. dS485 Bus, A ve B giriş/çıkışları üzerinden bağlanır. Çift yönlü 2 tel arayüz, 62 adede kadar dSM'nin bulunduğu ağ için kullanılır. Her zaman bir dS485 Bus için sadece bir dSS bağlanabilir. dS485 tellerinin döndürülmesi gerekir. Dikkat: dS485 tellerinin doğru kutuplanmasına dikkat edilmelidir. (A-A,B-B)

İşletime alma öncesinde şebeke bağlantısının uygun bir şekilde yapılmış olması ve elektrik çarpmasına karşı korumanın sağlanması, cihazın EN60950 hükümleri uyarınca akım beslemesi dışında gerilimsiz hale getirilebilmesi (örn. primer taraflı bir hat korumasıyla) tüm besleme hatlarının yeterli derecede sigortalı ve boyutlandırılmış olması, gerilim ileten parçalara yetkisiz dokunmanın önlenmesi için kurulum sonrası klemens alanlarının kapatılmış olması (örn. devre dolabına montaj) gerekir.

Ürünün fonksiyonunu tam kapsamlı olarak kullanabilmek için bir sistem güncellemesi yapılmalıdır. Bkz. digitalSTROM Kurulum Klavuzu.

i Fonksiyon ve Kullanım Amacı

digitalSTROM Server (dSS) tüm digitalSTROM Meter'ler (dSM) ile dS485 Bus üzerinden bağlanmıştır. digitalSTROM-Server'inde bir Web-Server (digitalSTROM Konfigüratör) bulunur ve bir PC/Notebook ile Ethernet ağı üzerinden erişilebilir.

U_N	230 V AC/50 Hz
P_N	< 3 W + USB (max. 5,5 W)
I_N	0,4 A
	max. B 16 A; C 16 A
USB	Type A, USB 2.0 High-Speed, 500 mA
Ethernet	RJ 45 10/100 Mbit/s
	-4 °C ... +55 °C
	IP20 EN 60529
	CLASS II
CAT	CAT III 4 kV
	0,14 kg
LED	BUTTON
Power On / Ok	5 sec Restart
	15 sec Reset Netw ork/ Passw ord

arnido

Swiss~German
TECHNOLOGY